



## LA RED NACIONAL DE ESTUDIANTES DE INGENIERÍA TOPOGRÁFICA, GEODESICA Y GEOMÁTICA AC

### GUIA PARA LA PRESENTACION DE MAPAS TEMATICOS

#### Diseño Cartográfico

Los mapas temáticos deberán contener los siguientes elementos para su diseño cartográfico:

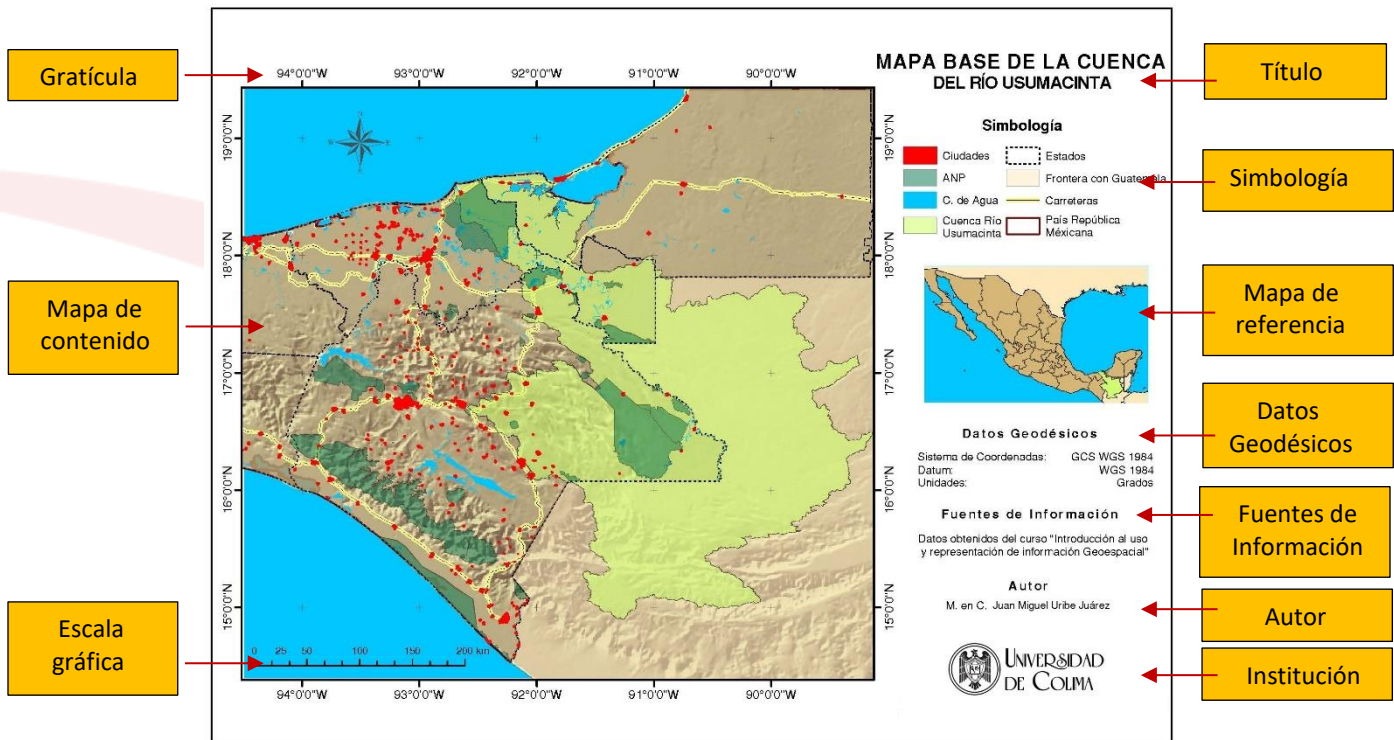
- Título
- Simbología
- Escala gráfica
- Rosa de los vientos o norte
- Retícula y graticula
- Mapa de referencia o de localización
- Mapa del tema principal
- Datos geodésicos
- Origen o fuente de información
- Autor e institución donde estudia

#### Materiales y dimensiones

El material empleado para la elaboración y colocación del mapa temático será responsabilidad del estudiante. Sin embargo, se sugiere el papel foto glossy o similar en espesor y resistencia.

El mapa temático deberá tener una orientación horizontal de 60 cm de ancho por 90 cm de largo.

## Diseño y Presentación de mapas



**Título :**

**Simbología:**

**Escala gráfica:**

**Rosa de los vientos o norte:**

**Retícula y graticula:**

**Mapa de referencia:**

**Mapa del tema principal:**

**Datos geodésicos:**

**Origen o fuente de información:**

**Autor e institución donde estudia:**

Nombre del mapa temático

De los elementos representados

Escala de referencia del mapa

Flecha o norte

Retícula para metros y graticula para grados

Macrolocalización del área de estudio

Debe resaltar sobre todo lo demás

Datum y sistema de coordenadas del mapa

Fuentes de información utilizadas

Nombre del alumno y de la institución

### 1 Semiótica cartográfica.

Los elementos gráficos representados con puntos, líneas y polígonos deberán utilizar colores armónicos y pertinentes, como por ejemplo:

- Cuerpos de agua: azul celeste
- Localidades: Naranja
- Vías de comunicación: rojo marrón, con la finalidad de representar e identificar de mejor manera la información espacial.

Los elementos gráficos con pixeles que representan modelos de elevación con los cuales se puede apreciar las diferencias de altura del terreno así como su inclinación al sol. Deberán emplear colores armónicos y transparencias que resalten los detalles del relieve del área de estudio. Se recomienda colores en la gama del ocre.

## **2 Composición visual del mapa.**

El mapa temático deberá ser fácilmente legible a una distancia de 1 m., por lo que deberá considerar:

- El tipo de fuente: se recomienda Sans Serif.
- Tamaño de fuente: se recomienda utilizar diferentes tamaños para que exista contraste visual.
- Espacio de la fuente: se recomienda utilizar varios tamaños de cajas para representar con orden y armonía los diferentes elementos cartográficos.
- Color del fondo y de la fuente: Se recomienda el uso de negritas para enfatizar y estilizar un mensaje en particular del mapa.

### **Idiomas**

Español o inglés.

### **Exposición de los mapas temáticos**

No se aceptarán cambios de participantes no registrados.

El estudiante tendrá un tiempo de **15 minutos** para la exposición de su mapa temático y las preguntas de los evaluadores. El estudiante deberá mostrar dominio del tema, así como claridad y pertinencia de respuesta a las preguntas.

La rúbrica de evaluación está disponible en el sitio web del Concurso.

**Para mayores informes, favor de dirigirse con: Juan Manuel Piña Ríos, Secretario de actividades de la Red Nacional de Estudiantes de Ingeniería Topográfica, Geodésica y Geomática. Tel: 0443121217824. [contactoredestudiantil@gmail.com](mailto:contactoredestudiantil@gmail.com)**

**A t e n t a m e n t e**

Comité Organizador del **1ER CONGRESO NACIONAL DE ESTUDIANTES DE INGENIERÍA TOPOGRÁFICA, GEODÉSICA Y GEOMÁTICA.**